

Verwendung des Schlosses:

Der Zugang erfolgt durch einen vierstelligen Code. Der Code ist festgelegt. Vorgesehen für die Benutzung in Installationen/Einrichtungen von Abonnenten/Mitglieder (Sportclub Mitglieder, Schwimmbäder, Büros, etc.)

Zum schließen:



*Notiz: Der Code vom Werk ist **0 0 0 0**.



*Achtung: Wenn der Drehknopf einmal gewendet worden ist, daraufhin die Zahlenräder drehen damit der Benutzercode nicht sichtbar ist.



Zum öffnen:

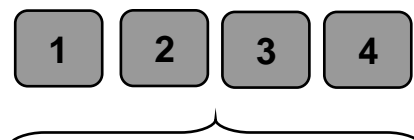


* Notiz: Der Code vom Werk ist **0 0 0 0**.



Codeänderung des Benutzers (in geöffneter Position und aktuellen Code):

- 1) Bewegen Sie den Wählschalter auf der Rückseite des Schlosses von der Position "A" nach "B".
- 2) Drehen Sie die Zahlenräder zur gewünschten Kombination (Beispiel:1 2 3 4).
- 3) Setzen Sie den Wählschalter erneut in der Position "A".



Neuer Code

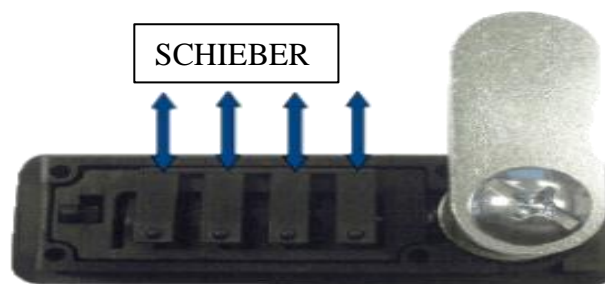
Notöffnung:

Benutzen Sie den Notschlüssel um das Schloss zu öffnen und wenden Sie diesen in der angegebenen Richtung zur Position "geöffnet".

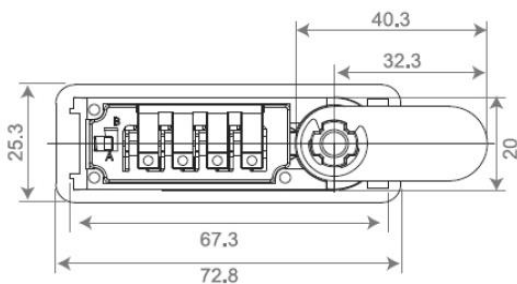


Wiederherstellung des Benutzercodes:

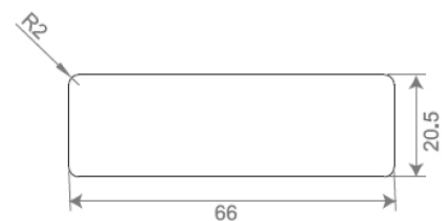
Im Falle das der Benutzercode vergessen worden ist, drücken sie auf einen der Schieber auf der Hinterseite und drehen Sie das Zahlenrad von dieser Position bis diese nachgibt. Wiederholen Sie diesen Verlauf für die restlichen einzelnen der 4 Zahlenräder. Der resultierende Code ist der defenitiver.



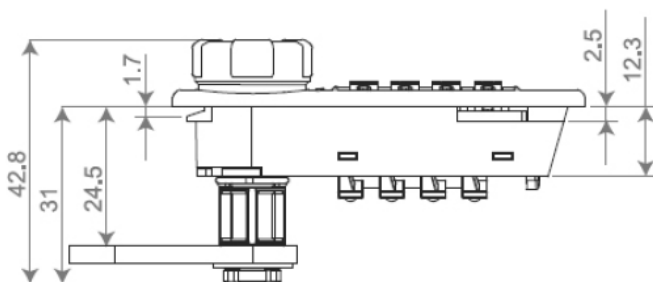
Externe Messungen und Unterbringungen:



Unterbringung für Blech:



Unterbringung für Holz oder Phenol



Zubehör:



Platte mit verschiedenen
Materialdicken von
9 – 13 mm: **ref.60018**



Platte mit Materialdicken
13 – 21 mm: **ref.60017**



Flacher Riegel
ref.130035



Gebogener Riegel
ref.13003



Haupt/Inspektionsschlüssel
ref.41004

Hinweis: Schloss für Trockene Umgebungen